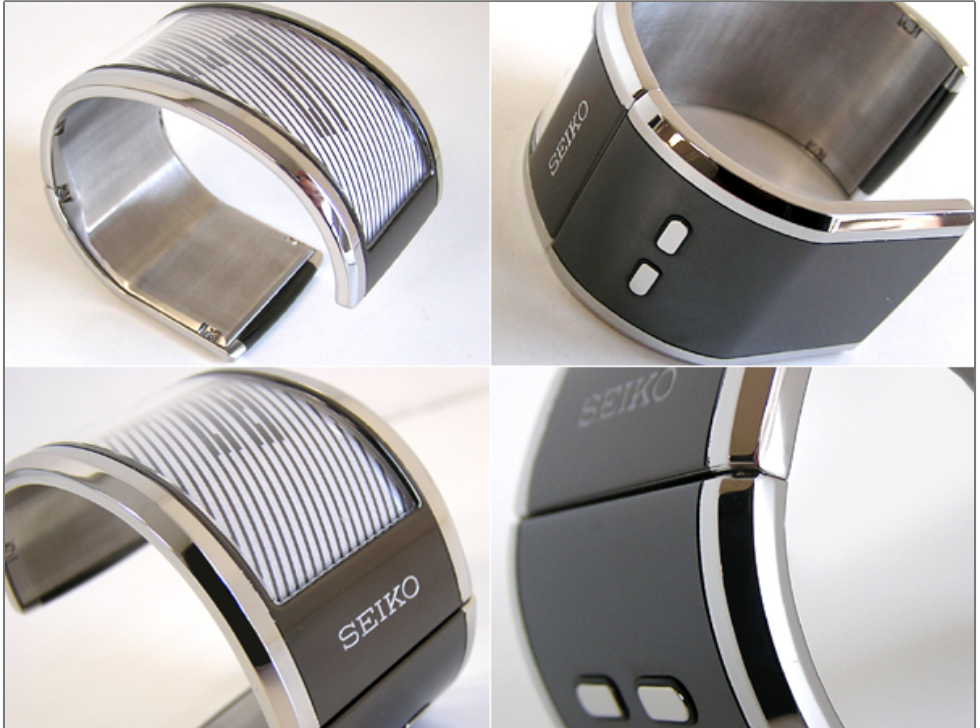


세계최초 EPD 손목시계 SEIKO - SPECTRUM



세계 최초로 만곡과 동시에 거대한 디스플레이 구현이 가능해진 SEIKO의 SPECTRUM은 팔찌 스타일의 손목시계다. 이 시계를 전 세계에 단 500개만을 한정으로 판매하였다.

EPD란 ElectroPhoretic Display의 약자로 마이크로 캡셀형 전자 잉크에

의한 전기 디스플레이를 말한다. 간단히 말해, 흰색과 흑색의 전자 잉크로 넓은 시야각과 높은 대비를 가지는 화면을 실현하는 기술을 말한다. 종래의 액정화면(LCD)에 비해 대형화, 박형화하기 쉬울뿐만이 아니라, 자유롭게 굽힐 수 있어 이와같은 독창적인 스타일링이 가능해진다.

분이 바뀌는 순간, 잔물결과 같이 줄무늬가 화면을 가려, 다음 분을 표시하거나, 시간이 바뀔 때는 줄무늬가 전체를 흘러 새로운 시간이 태어나는 연출이 된다. 화면 표시 디자인은 'TOMATO'의 그래픽 디자이너 하세가와 답태씨와 합동으로 제작되었다고 한다.





“ 가격이 무려 299만원이다.(국내 유통가격) ”