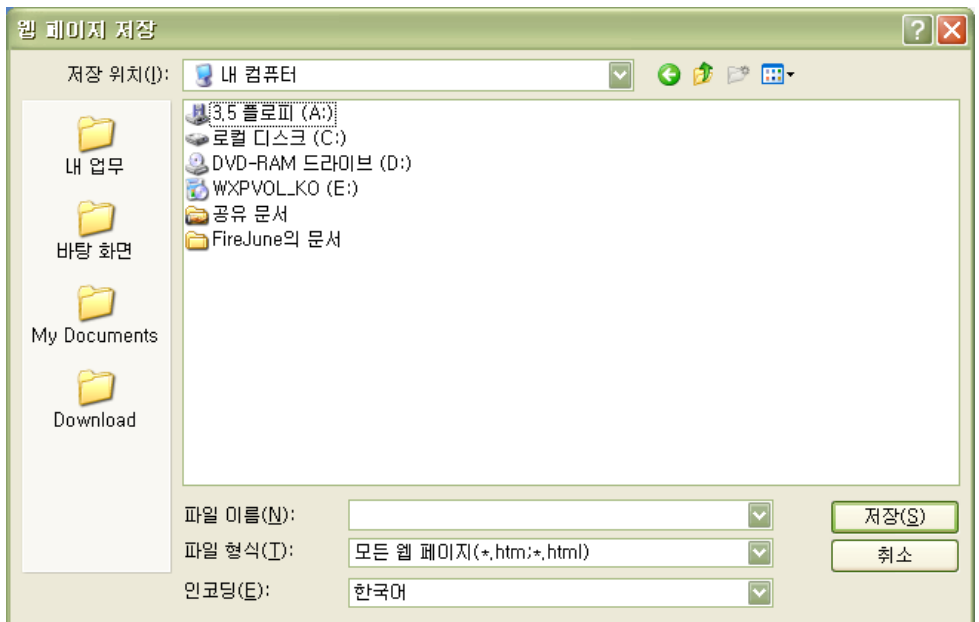


## 사용자가 지정한 폴더로 바로 이동

파일을 저장하거나 가지고 올때 외쪽창에 고정되어있는 바탕화면, 내문서 등은 거의 불필요한 존재였다. 언젠가는 이것을 바꿔야 겠다고 다짐했지만, 귀차니즘과 무관심으로 인해 계속 미루어 오다가. 아는곳의 도움으로 고칠 수 있었다.

이제 내 입맛에 맞도록 수정된 저장하기/불러오기 창을 사용해 보자.



[방법보기..](#)

place1 place2 place3...값을 지정해주면 항목을 늘릴수 있다. 자신이 자주 사용하는 폴더를 모두 등록하여 사용해 보자.