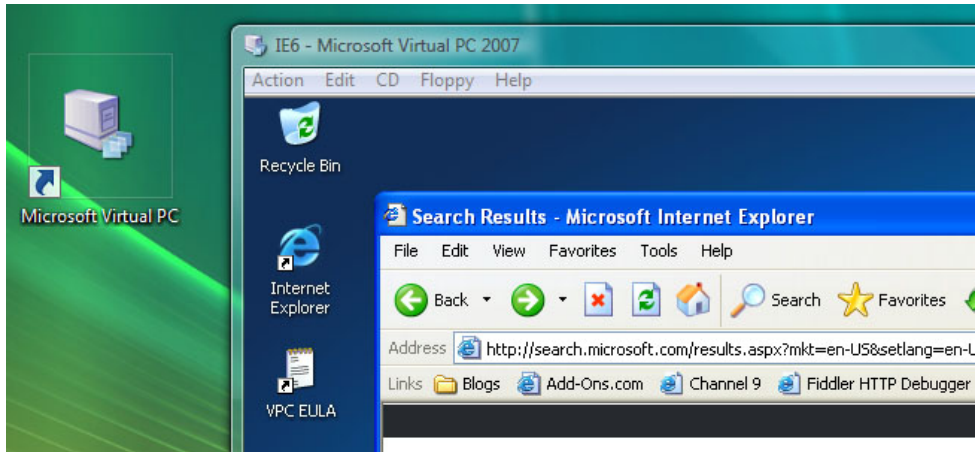


## IE6 버추얼 피씨 - Microsoft Virtual PC

---



마이크로소프트에서 무료로 배포한 [버추얼 피씨\(Microsoft Virtual PC\)](#)는 특정 플랫폼에서 여러가지 애플리케이션을 에뮬레이션 해 준다. 그리고 IE팀에서 만든 [IE6이 포함된 버추얼 피씨 이미지](#)를 마운트하면 가상으로 IE6에서 실행되는 결과물을 확일할 수 있게 된다. 특히, 윈도 비스타에서는 IE6에서의 작업 결과물을 확인하기가 쉽지 않기 때문에 웹개발시 장애가 되기도 했다. 이 이미지는 웹 디자이너나 개발자에게 큰 도움이 될 것이다.

문제는 기본으로 한글을 지원하고 있지 않는다는 것이다. 심지어 **Regional and Language Options**에 **한국**은 존재하지도 않는다. **IME**업데이트 또한 잘 되지 않았다. 한글의 입력뿐만아니라 표시조차도 안되는 것이다. 이 문제를 일부분 해결하려면 "C:\WINDOWS\Fonts" 폴더에 "gulim.ttc"

폰트를 강제복사함으로 IE6에서 한글표시가 가능하며, 완벽한 입출력을 위해서는 East Asian languages를 설치하면 된다고 한다.